

Fyldemaskine til Radiometers væskeproduktion.

Til Radiometers væskeproduktion har HETECH udviklet, konstrueret, fremstillet samt indkørt en fuldautomatiseret fyldemaskine til påfyldning af væsker på to forskellige flasker med en tolerance på $\pm 0,7\text{ml}$, svejsning af tre varianter af adapters samt opfundet ny metode til at teste svejsningen.

I de indledende faser afleverede HETECH et koncept til RADIOMETER indeholdende beregninger af omkostninger, idélayout samt endelig tilbud. Tiden fra ordre til færdigt anlæg var ca. 5,5 måneder.

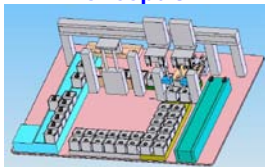
Udvikling, Konstruktion, opbygning og test er foregået hos HETECH og samarbejdspartner og indkørt hos RADIOMETER. Anlægget kan producere 400 flasker/timen og kan automatisk skifte mellem stor og lille flaske.

procesforløb:

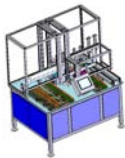
Rådgivning & Idégenerering



Koncept 3D



Konstruktion 3D



Elstyring



Mek-montage



EI-Montage



Indkøring



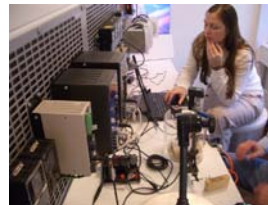
Færdigt anlæg



Fyldestation



Pumpemodul



Udvikling af svejsetest



Testmodul



Automatisk flaskeskift



Udtagermodul



Tokammer sugekopsystem



Styrepanel



Svejsindsats



Svejsespejl

Med venlig hilsen

Sven Heckermann
Managing Director